

## Inhoud

1. Welkom
2. Inleiding
3. Organisatie
4. Participatie
5. Planning
6. Uitgangspunten gebiedsvisie
7. Kernfuncties gebiedsvisie
8. Ruimtelijke inpassing
9. Eerste reacties
10. Vervolg



## Inleiding

- Centrale Gelderland dicht sinds december 2015
- ENGIE-terrein pilot voor de Omgevingswet
- Procesregisseur om proces vorm te geven



### 1 Inzichtelijk omgevingsrecht

Van een wirwar aan regels naar een inzichtelijk en voorspelbaar stelsel dat eenvoudig is in gebruik.



### 2 Leefomgeving centraal

Van een sectorale naar een samenhangende benadering van de leefomgeving in beleid, besluitvorming en regelgeving.



### 3 Ruimte voor maatwerk

Meer ruimte voor decentrale overheden voor gebiedsgericht maatwerk en het maken van eigen afwegingen.



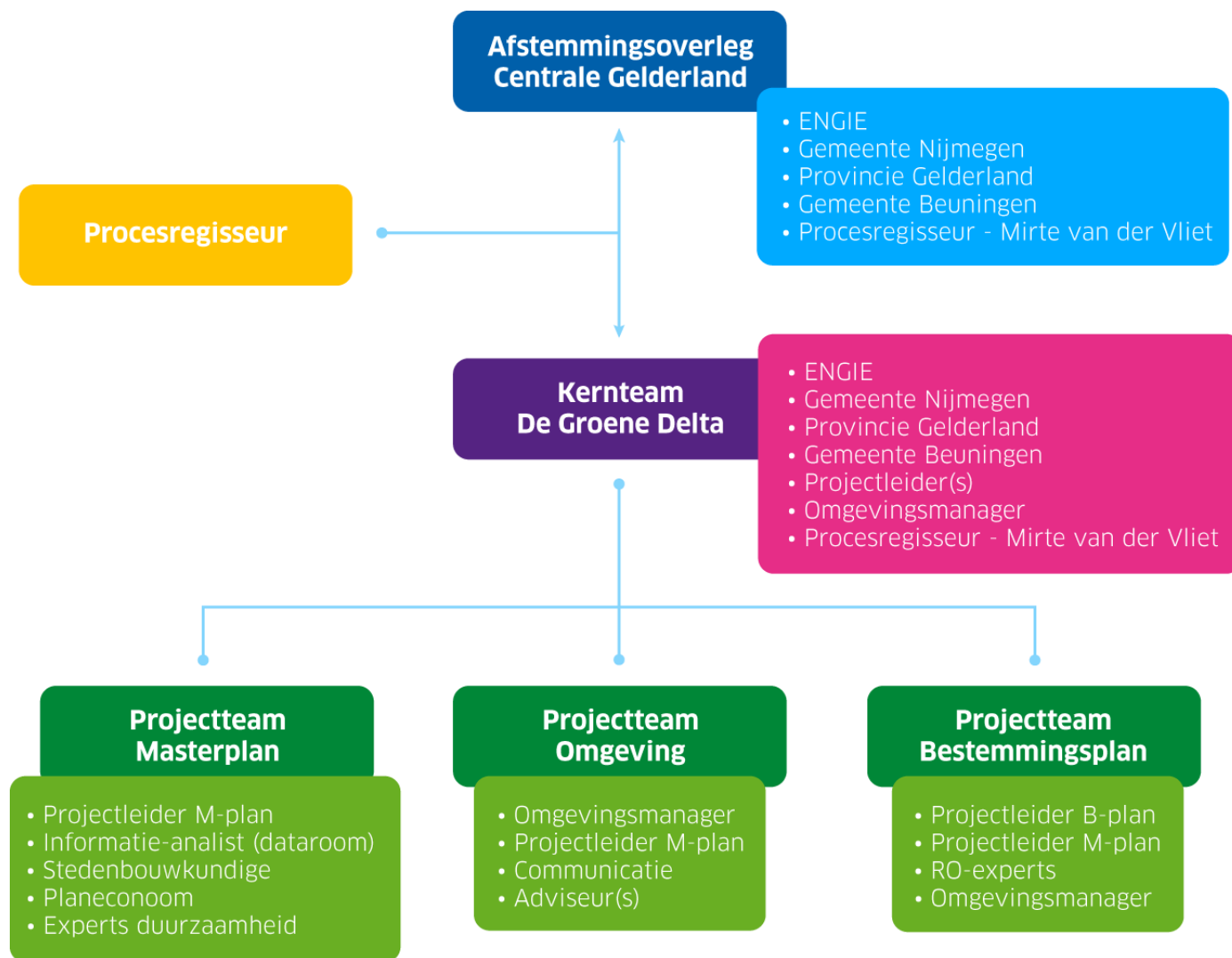
### 4 Sneller en beter

Snellere en betere besluitvorming over projecten in de fysieke leefomgeving. Met verplichte burgerparticipatie

## Organisatie

### Rollen kernpartijen

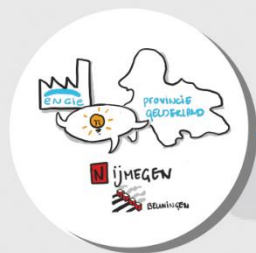
- **ENGIE:**  
Als grondeigenaar in de lead.
- **Gemeente Nijmegen:**  
Samenwerkingspartner rond visie en participatie. Bevoegd gezag.
- **Provincie Gelderland:**  
Samenwerkingspartner rond visie, en RPW in het bijzonder.
- **Gemeente Beuningen:**  
Als buurgemeente direct betrokken vanwege belangenbehartiging omwonenden en benutten kansen.





### Participatieproces Gebiedsvisie

Omwonenden denken mee



ENGIE, provincie en gemeenten denken mee

Afwegingskader

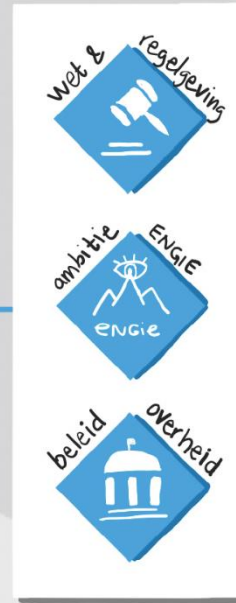


Gebiedsvisie

Bijeenkomsten 6 en 10 april 2019



Afwegingskader



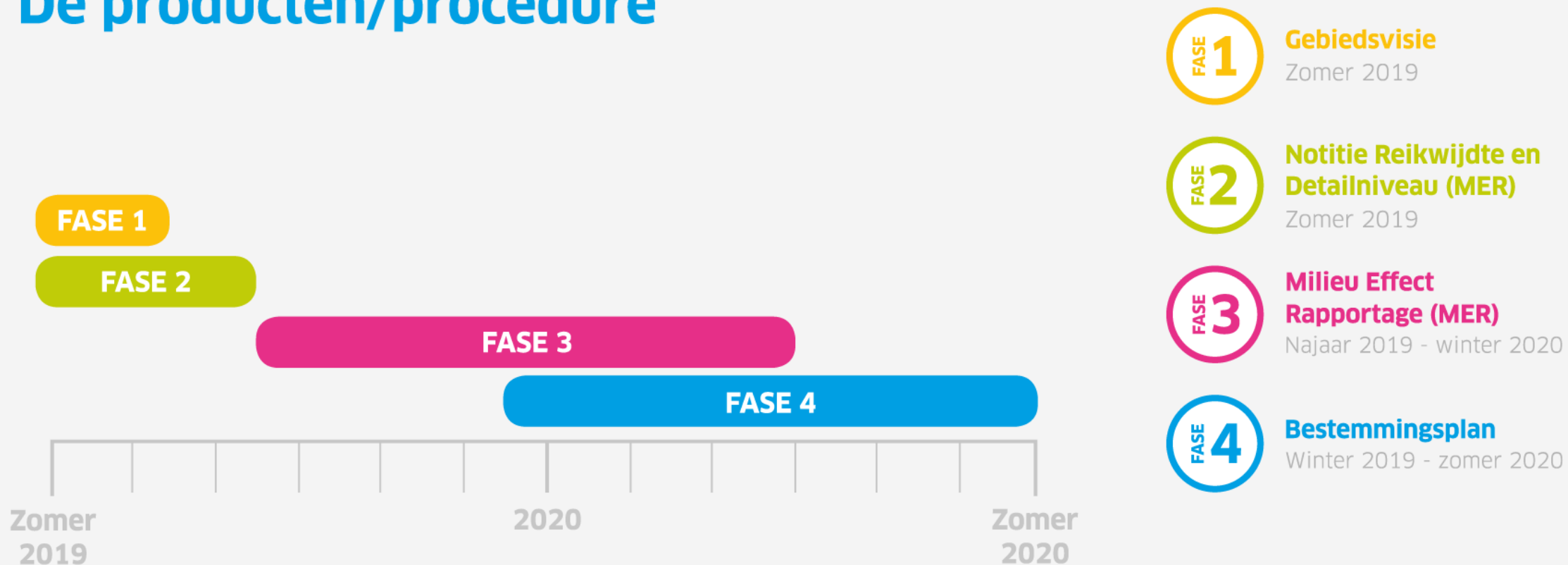
Verfijning plan samen met partners

Bijeenkomst over milieu effecten



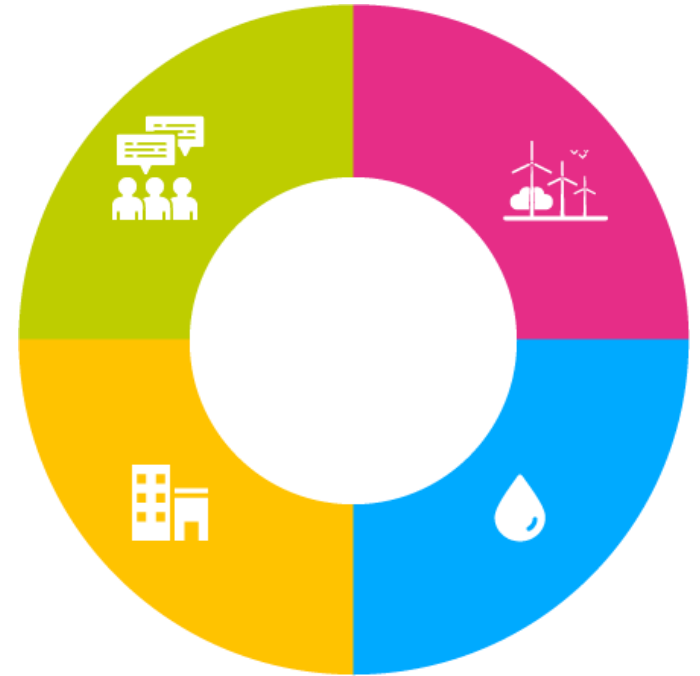
START formele procedure

### De producten/procedure



### Uitgangspunten

- Bijdragen aan de **energietransitie**
- Onderdeel blijven van het **geluidgezoneerde industrieterrein TPN-West**
- Ruimte bieden voor **watergebonden bedrijvigheid** (o.a. logistiek)
- Openen van het terrein, **verbinden** van Weurt en Nijmegen West
- Ontwikkelen als **vitaal werkgebied**
- Continu **afstemmen** met de omgeving, samen ontwikkelen



ENGIE blijft  
Energiefunctie is leidend



Opwekken van duurzame warmte  
door slimme combinatie

Aardwarmte  
Warmte uit de Waal  
Warmte uit biomassa

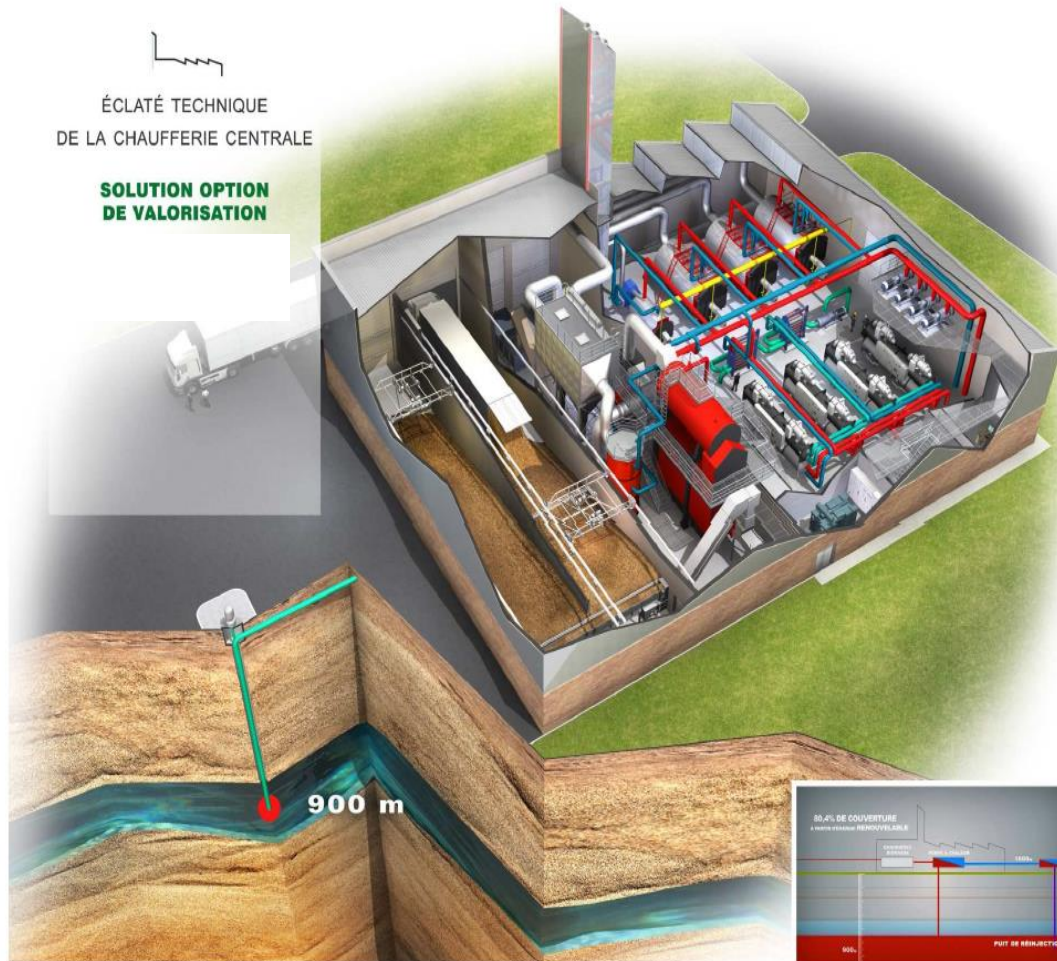
Bijdragen aan de stad,  
de regio en de provincie

Hub voor op- en overslag van  
batterijcontainers (MEC)



# Concept gebiedsvisie Waal Energie

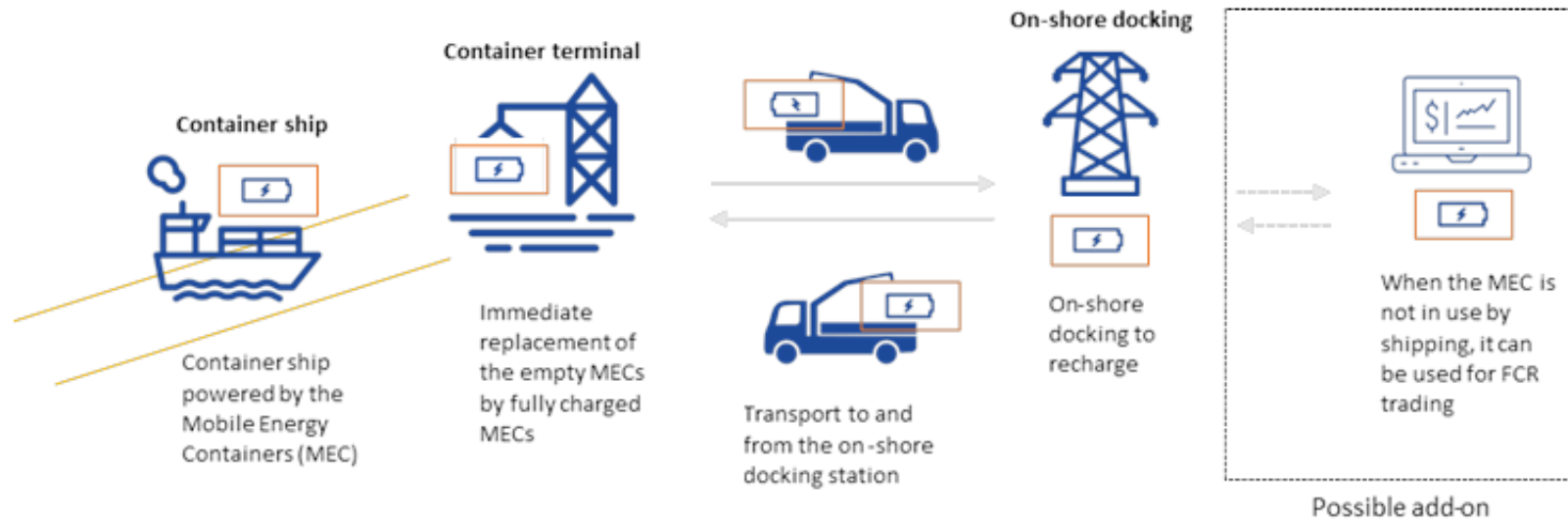
## Kernfuncties – Energiehart (2/4)



Opwekken van duurzame warmte  
door slimme combinatie

Aardwarmte  
Warmte uit de Waal  
Warmte uit biomassa





Hub voor op- en overslag van  
batterijcontainers (MEC)



18 okt 2018

**Gasunie en ENGIE gaan samenwerken om groene waterstof op grote schaal mogelijk te maken**

**Nieuwe energiedragers / energieopslag**



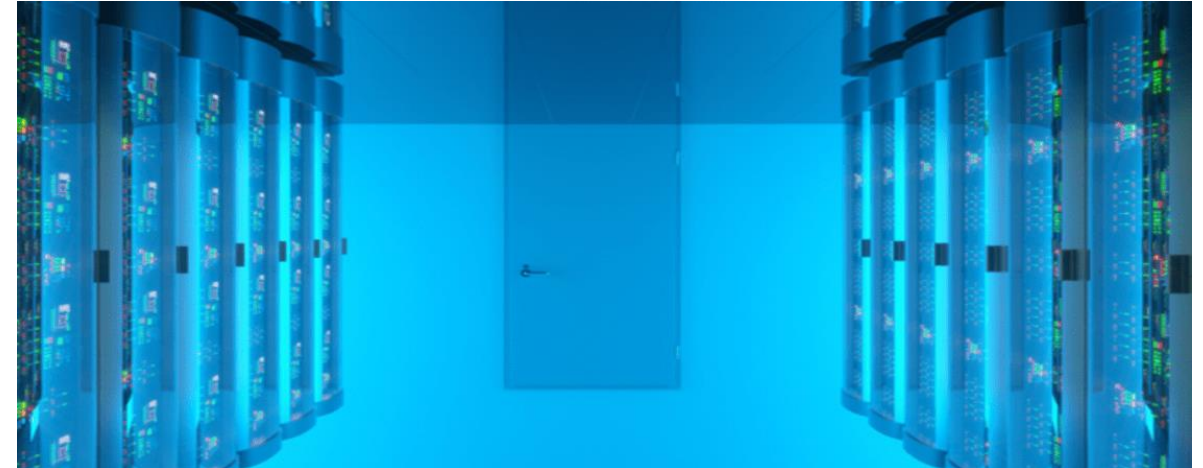
**Grootschalige energieopwekking & Energiecampus**

### Kernfuncties – Watergebonden en overige bedrijvigheid



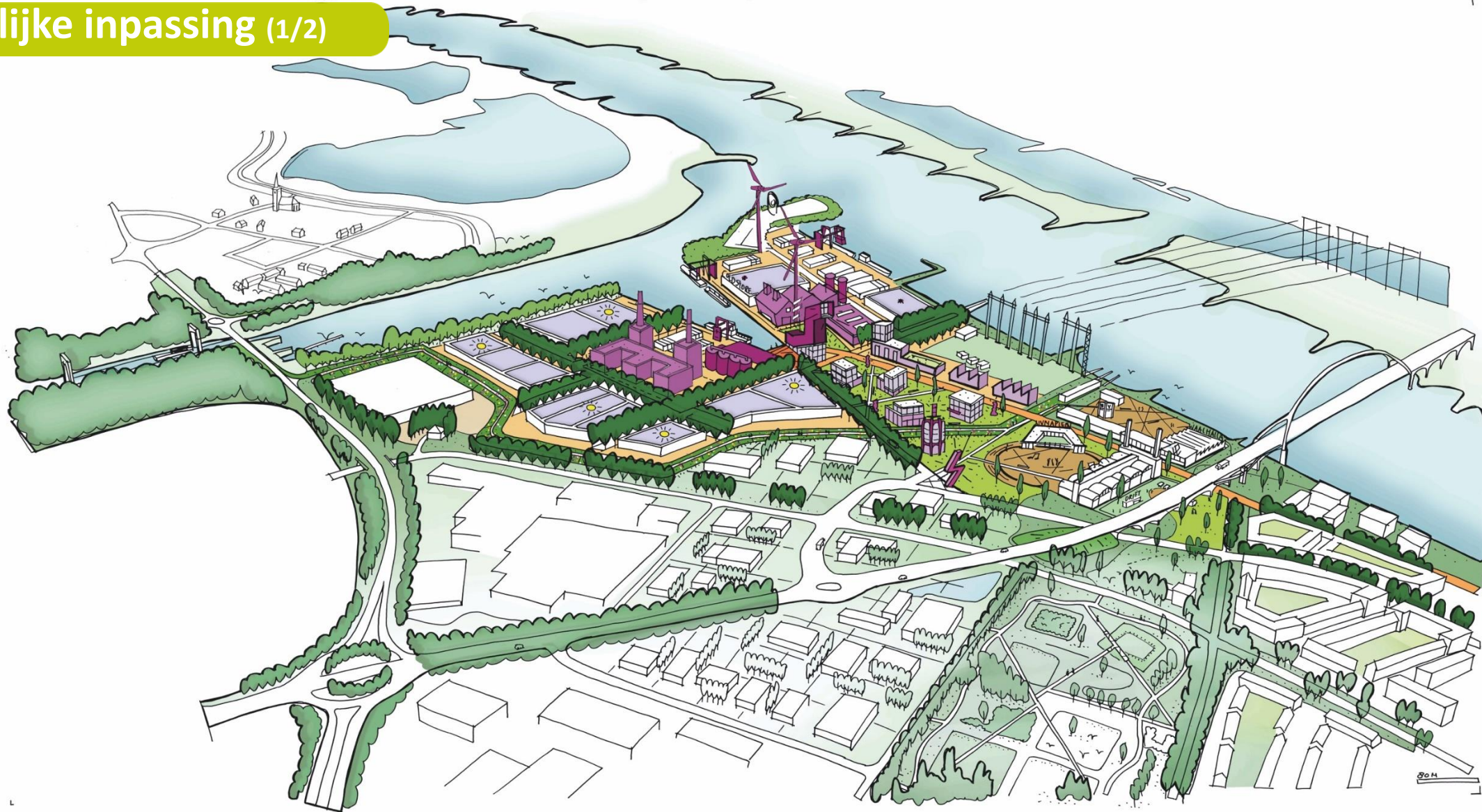
Nijmegen  
Logistiek Centrum van de  
Toekomst

Zeker ruimte voor (bijvoorbeeld)  
natte logistiek



Misschien ruimte voor elektrische  
stadsdistributie, data centers,  
(energie intensieve) maakindustrie







# LEGENDA Mogelijke invulling

## ENERGIE

- 1 ENGIE kantoor  
(beveiliging, educatie- en onderzoekscentrum, werkplekken, laboratorium en restaurant)
- 2 Warmtecentrale
- 3 Energieopslag van, en naar het water
- 4 Windturbine
- 5 Zonnepanelen (op daken)
- 6 Reservering grootschalige energie opwek
- 7 Energieplein en testlocatie
- 8 Kleinschalige experimenten energie
- 9 TenneT

## BEDRIJVIGHEID

- 10 Containerterminal (BCTN)
- 11 Koelhuis
- 12 Locaties voor nieuwe bedrijvigheid met grote energievraag  
(bijv. stadsdistributie, data center, maakindustrie)
- 13 Kennisintensieve bedrijvigheid  
(bijv. energiegerelateerde start-ups, opleiding, kennisinstituut, kantoren, short stay, laboratorium, werkplaats)

## INFRASTRUCTUUR

- 14 Langzaamverkeersroute naar het centrum
- 15 Bloemendijk  
(langzaamverkeersroute van, en naar Weurt)
- 16 Hoofdonsluiting gemotoriseerd verkeer
- 17 Optie tweede ontsluiting
- 18 Private ontsluitingsweg  
(o.a. Rijkswaterstaat)
- 19 Insteekhaven

## OVERIG

- 20 Culturele hotspot  
(Waalhalla & De Vasim)
- 21 NYMA plein
- 22 Locatie bijzonder kunstobject
- 23 Ecologische zone / geluidswal
- 24 Bezoekerspunt windturbine
- 25 Zoeklocatie voor bijzonder, recreatief concept



Eerste reacties



Leuk



Geweldig



Haha



WOW



Verdrietig



Boos

### Vervolg programma

- Busrit over het terrein
- Verrijkingskamer

### Reactiemogelijkheden

- [info@centralegelderland.com](mailto:info@centralegelderland.com) tot eind april
- [www.centralegelderland.nl](http://www.centralegelderland.nl)

